

**Sondaj socio-politic  
realizat la solicitarea ziarului „Timpul”**



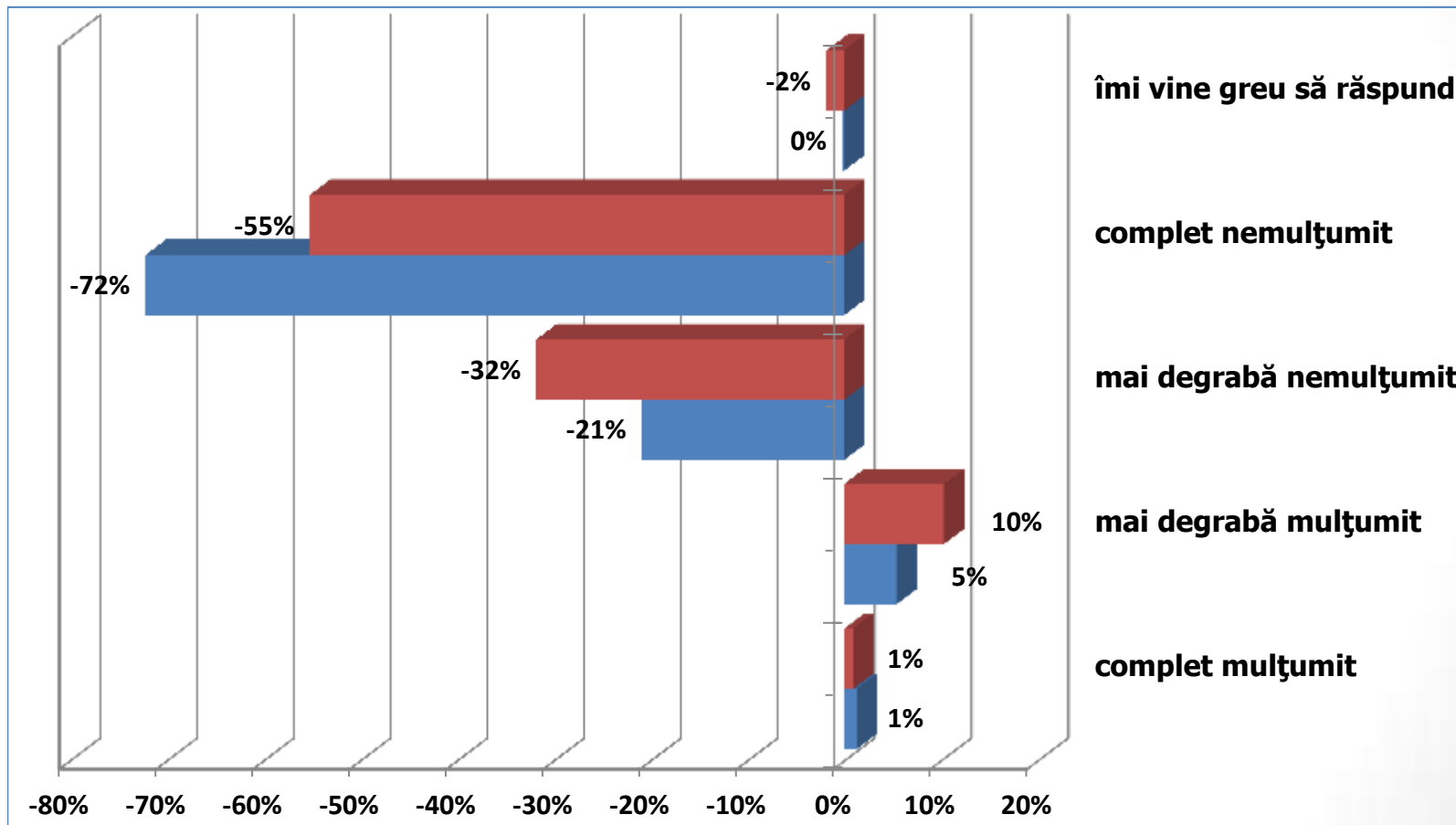
**COMPANIE DE CERCETARE  
SOCIOLOGICĂ ȘI MARKETING**

# Pașaport cercetare

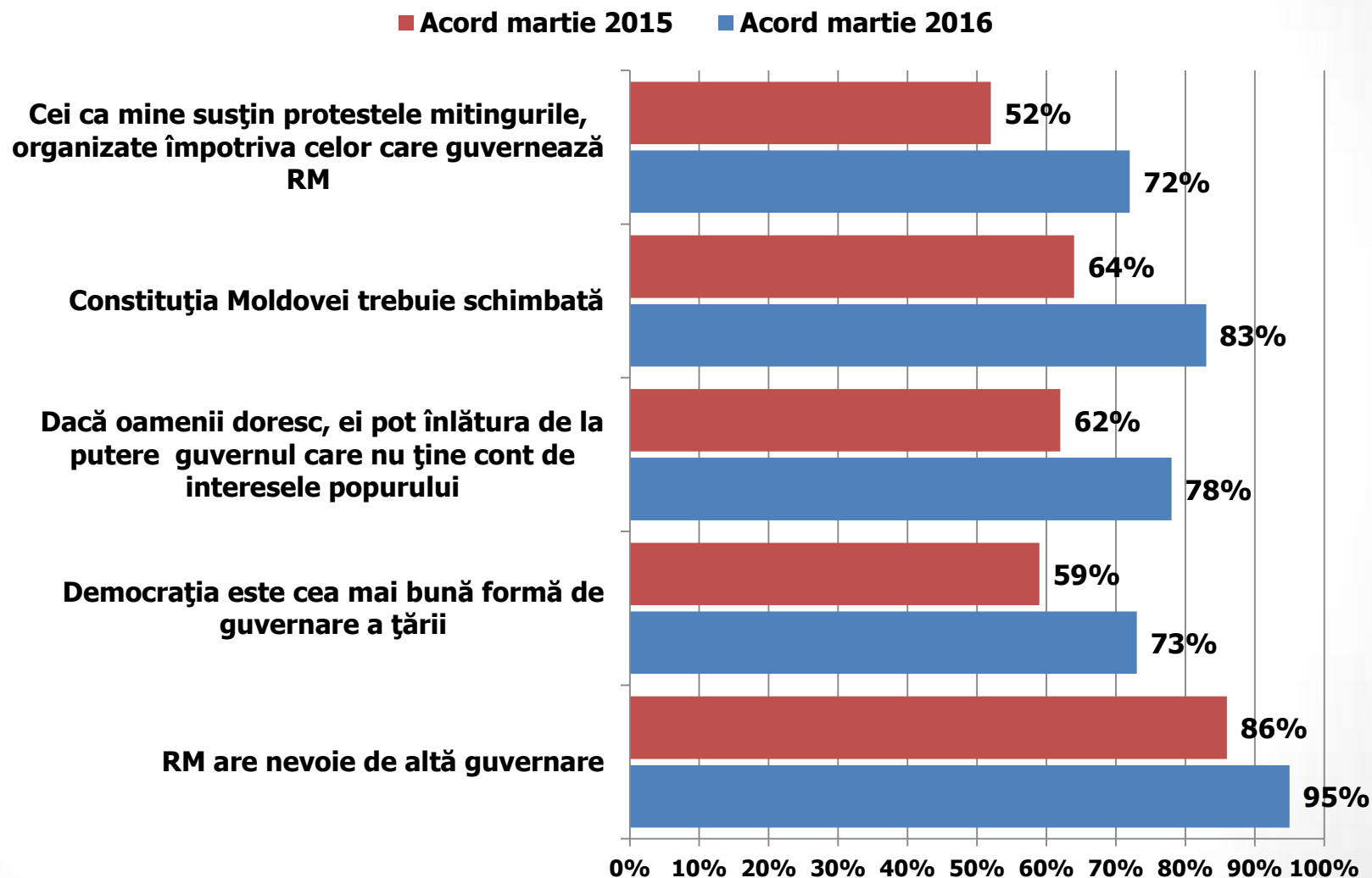
- **Tip studiu – sondaj de opinie.**
- **Eșantion - stratificat, probabilist, bistadial.**
- **Criterii de stratificare: 35 de straturi care coincid cu unitățile administrativ teritoriale, tip localitate: sat/oraș și după numărul de locitori în sate (2 tipuri).**
- **Volum eșantion – 1792 persoane cu vârsta de 18 ani și mai mult, chestionarele sau realizat în gospodaria respondenților, utilizând metoda de interviu față în față, în 107 localități.**
- **Eșantionare- volumul straturilor au fost calculate conform numărului de alegatori din listele electorale în conformitate cu datele CEC .**
- **Reprezentativitate - eșantion este reprezentativ pentru populația adultă a RM . cu marja de eroare maximală  $\pm 2,3\%$ .**
- **Perioada de colectare a datelor 11 - 20 martie 2016.**

# DVS. SUNTEȚI MULȚUMIT SAU NEMULȚUMIT DE STAREA LUCRURILOR din REPUBLICA MOLDOVA în prezent?

■ martie 2015 ■ martie 2016

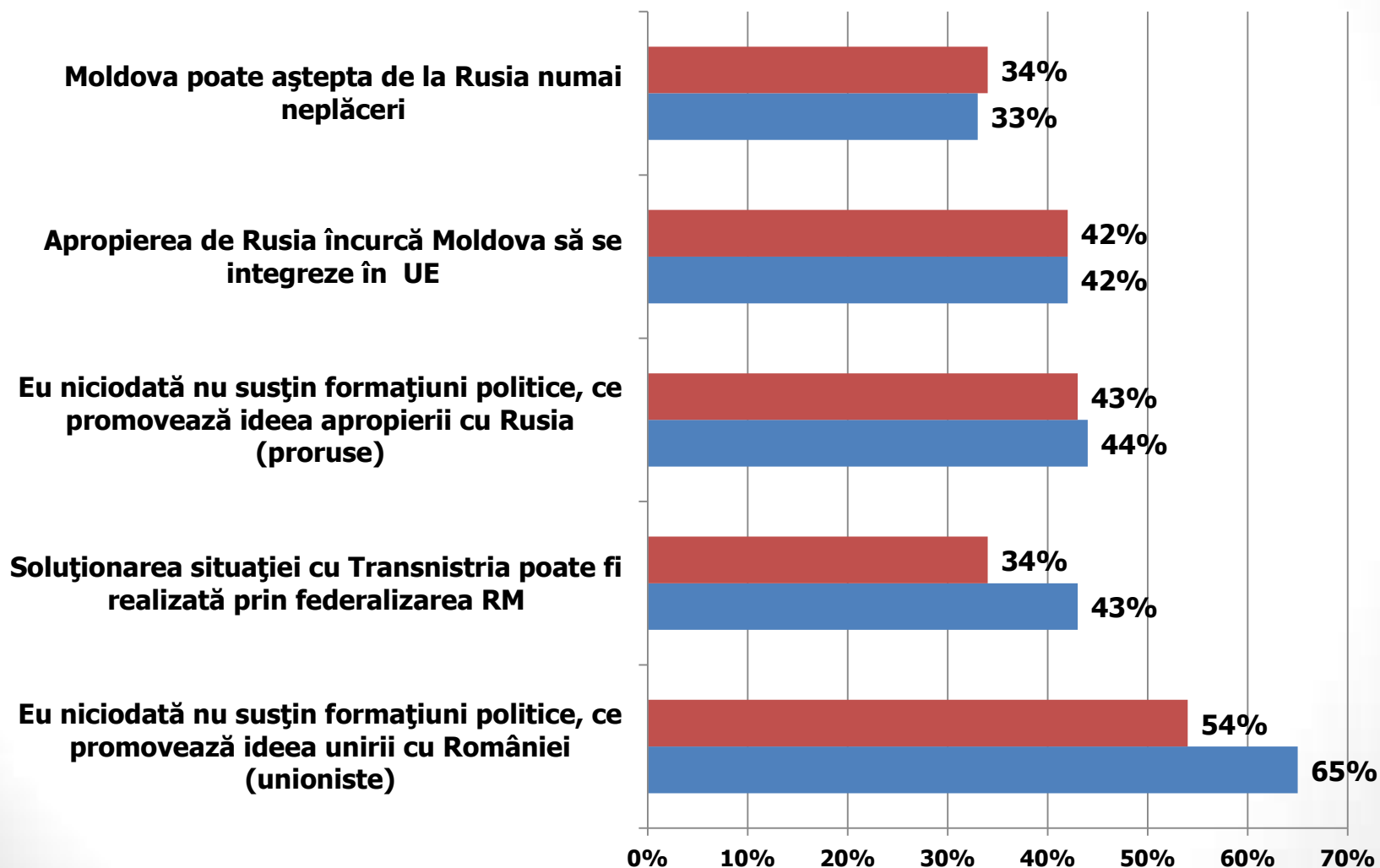


# DINAMICA ACORDUL CU URMĂTOARELE AFIRMAȚII

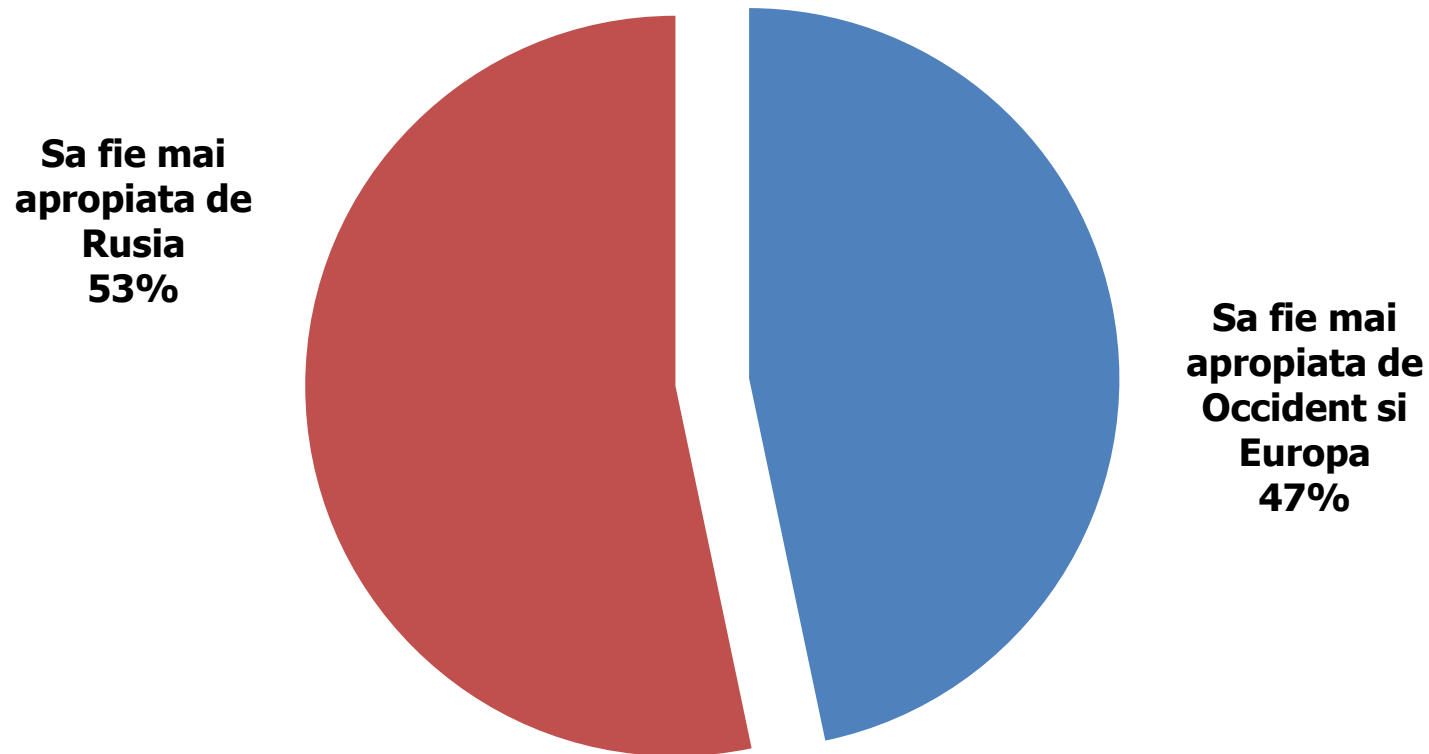


# DINAMICA ACORDUL CU URMĂTOARELE AFIRMAȚII

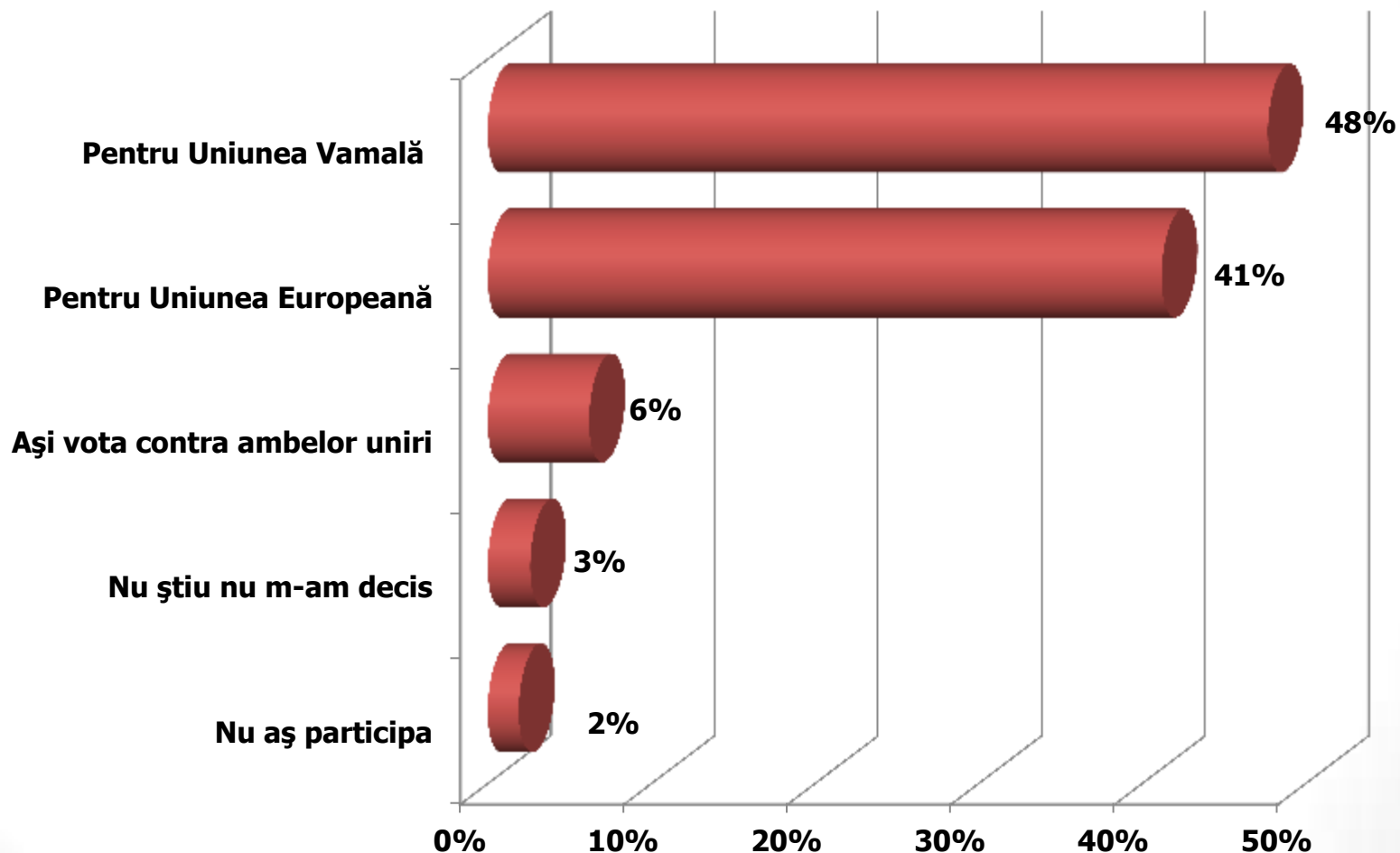
■ Acord martie 2015 ■ Acord martie 2016



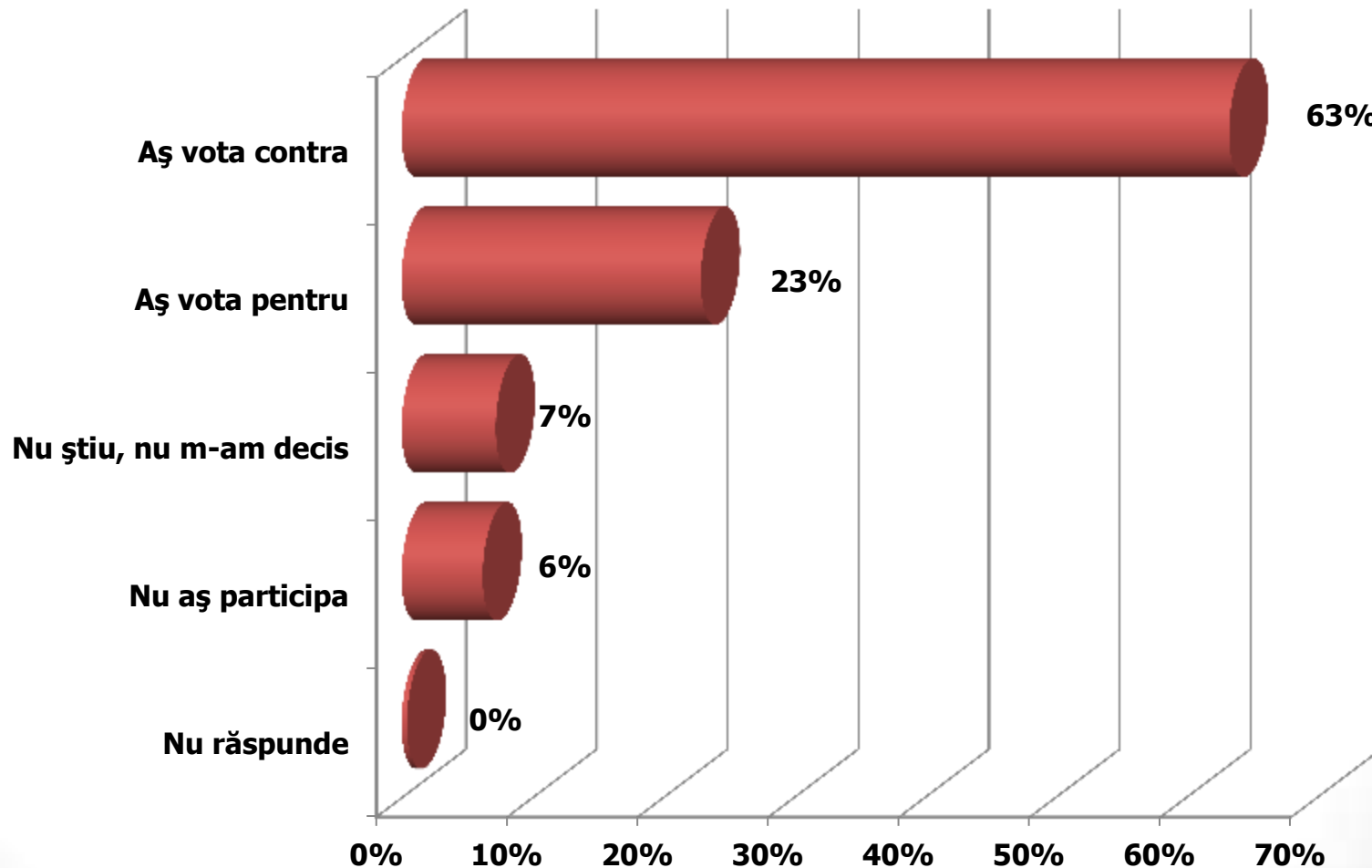
# DUPĂ PĂREREA DVS. CARE AR TREBUI SA FIE IN ACEST MOMENT OPȚIUNEA REP. MOLDOVA?



# DACĂ AR TREBUI DE ALES ÎN CADRUL UNUI REFERENDUM ÎNTRE ADERAREA REPUBLICII MOLDOVA LA UNIUNEA EUROPEANĂ SAU UNIUNEA VAMALĂ, DVS. PENTRU CE AȚI OPTA?

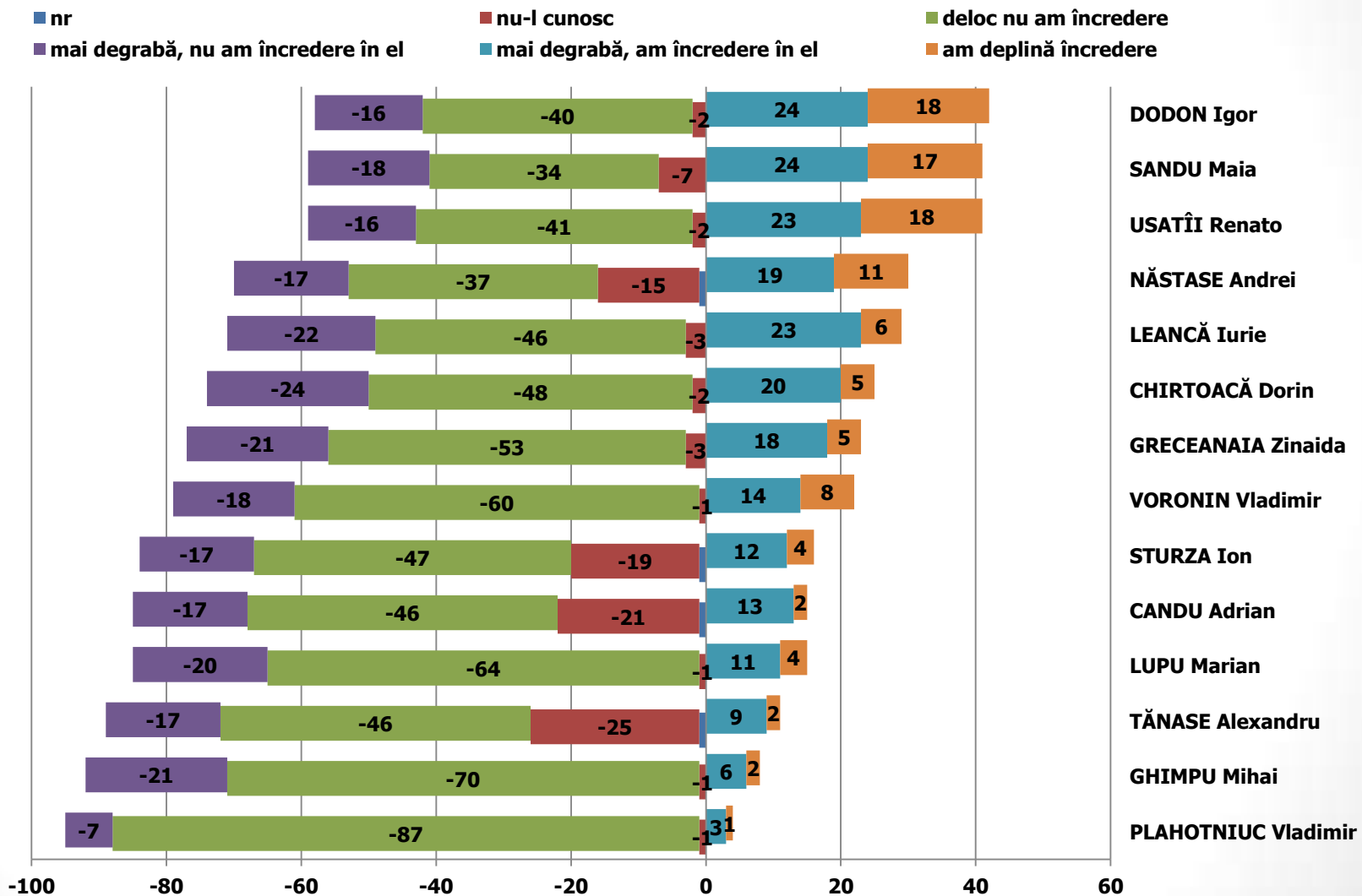


# DACĂ DUMINICA VIITOARE AR AVEA LOC UN REFERENDUM (VI S-AR CERE SĂ VOTAȚI) CU PRIVIRE LA UNIREA REPUBLICII MOLDOVA CU ROMÂNIA, DVS. AȚI VOTA PENTRU SAU CONTRA?

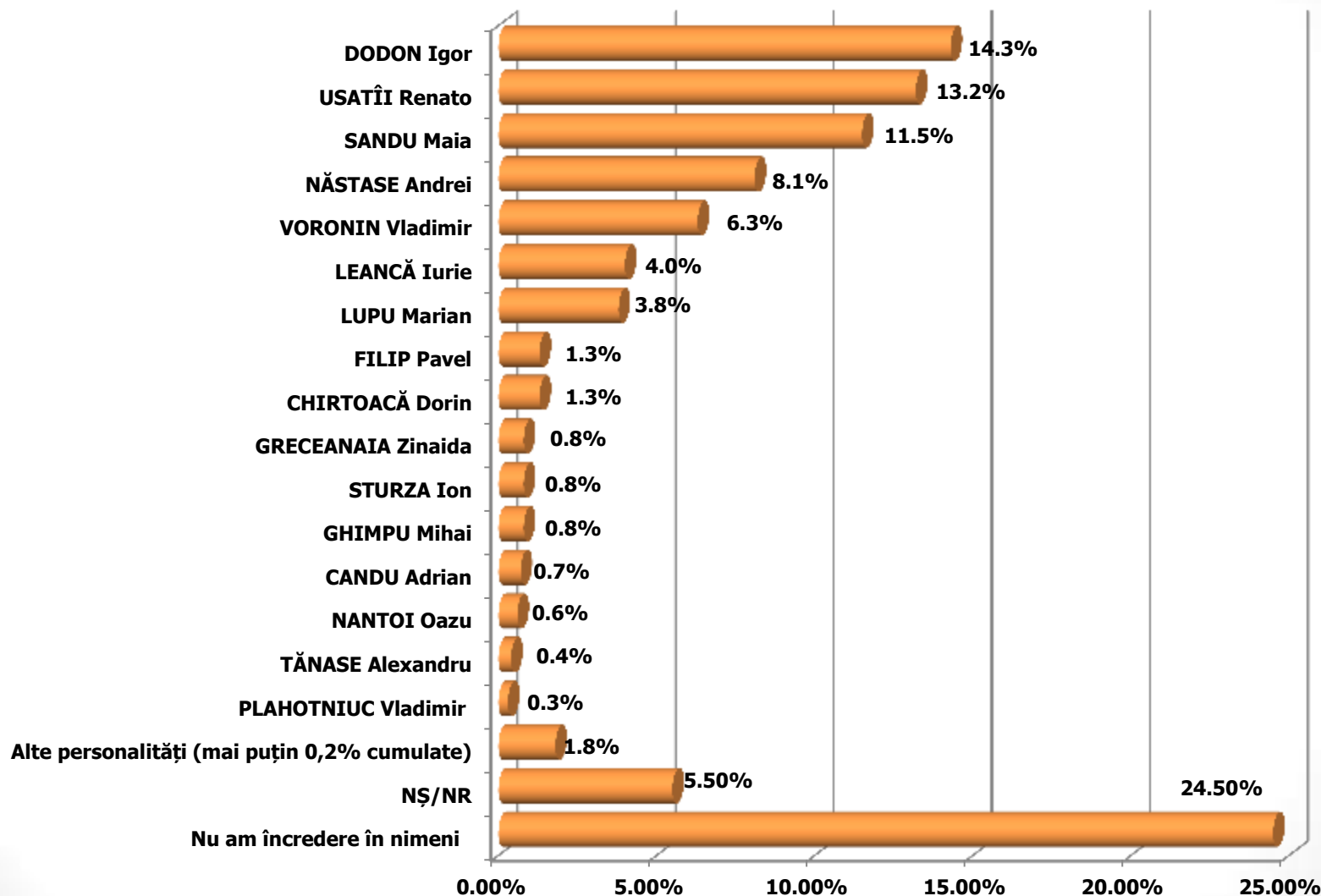




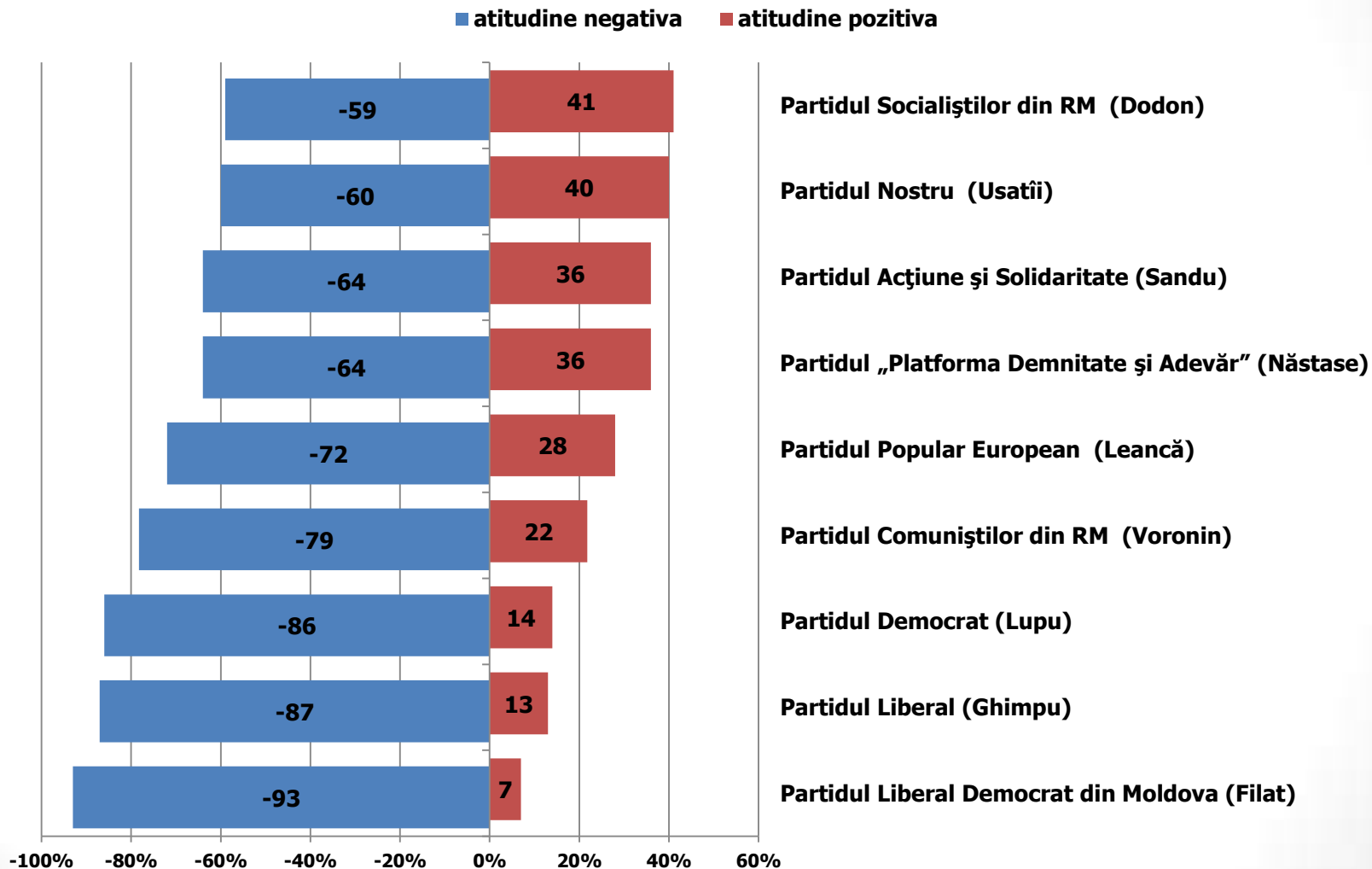
# ÎNCREDERE PERSONALITĂȚI POLITICE



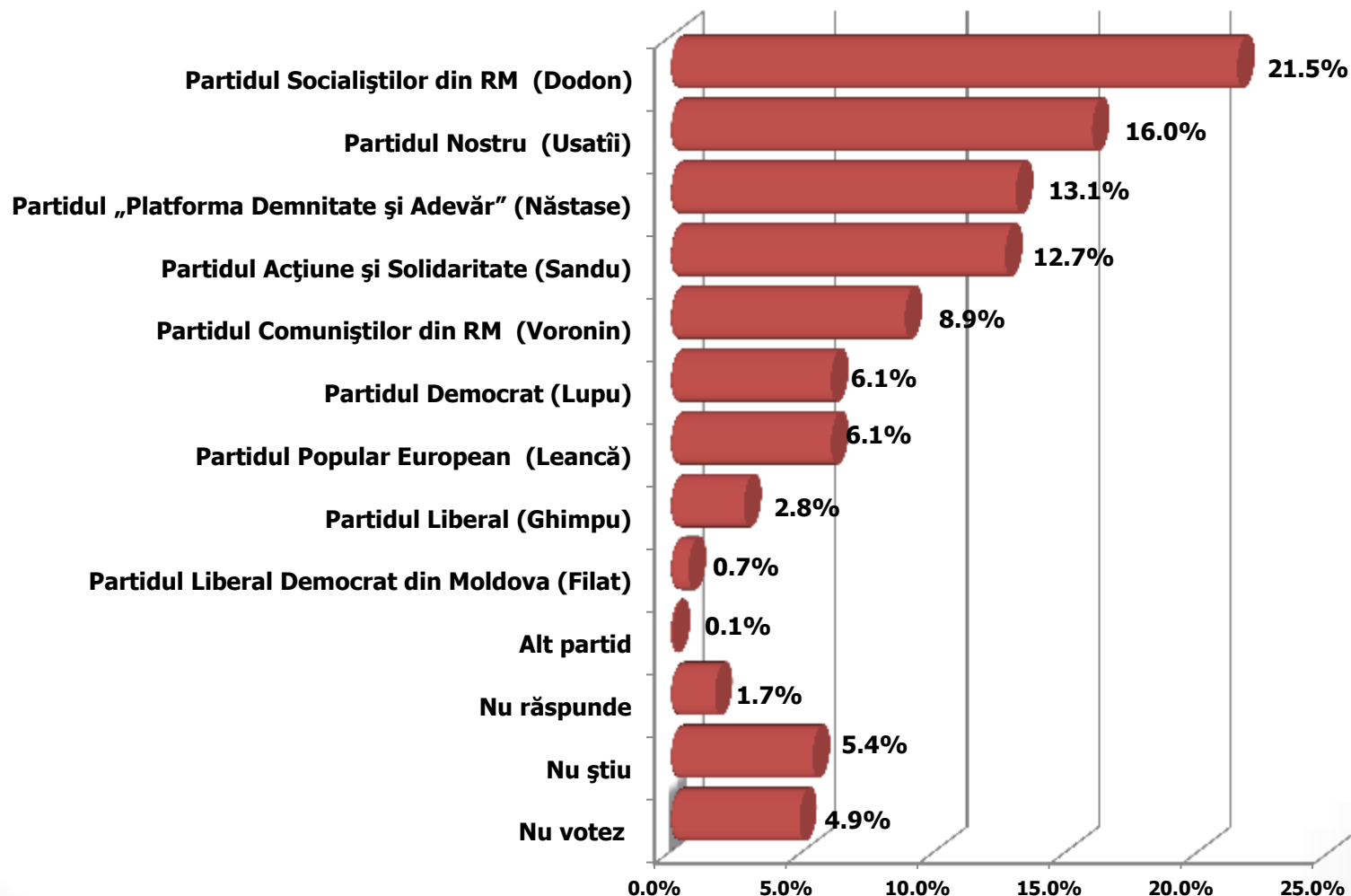
# PERSONALITATEA POLITICĂ DIN REPUBLICA MOLDOVA ÎN CARE DVS. AVEȚI CEA MAI MARE ÎNCREDERE? *întrebare deschisă*



# CE ATITUDINE AVEȚI FAȚĂ DE URMĂTOARELE MIȘCĂRI, FORMAȚIUNI POLITICE?

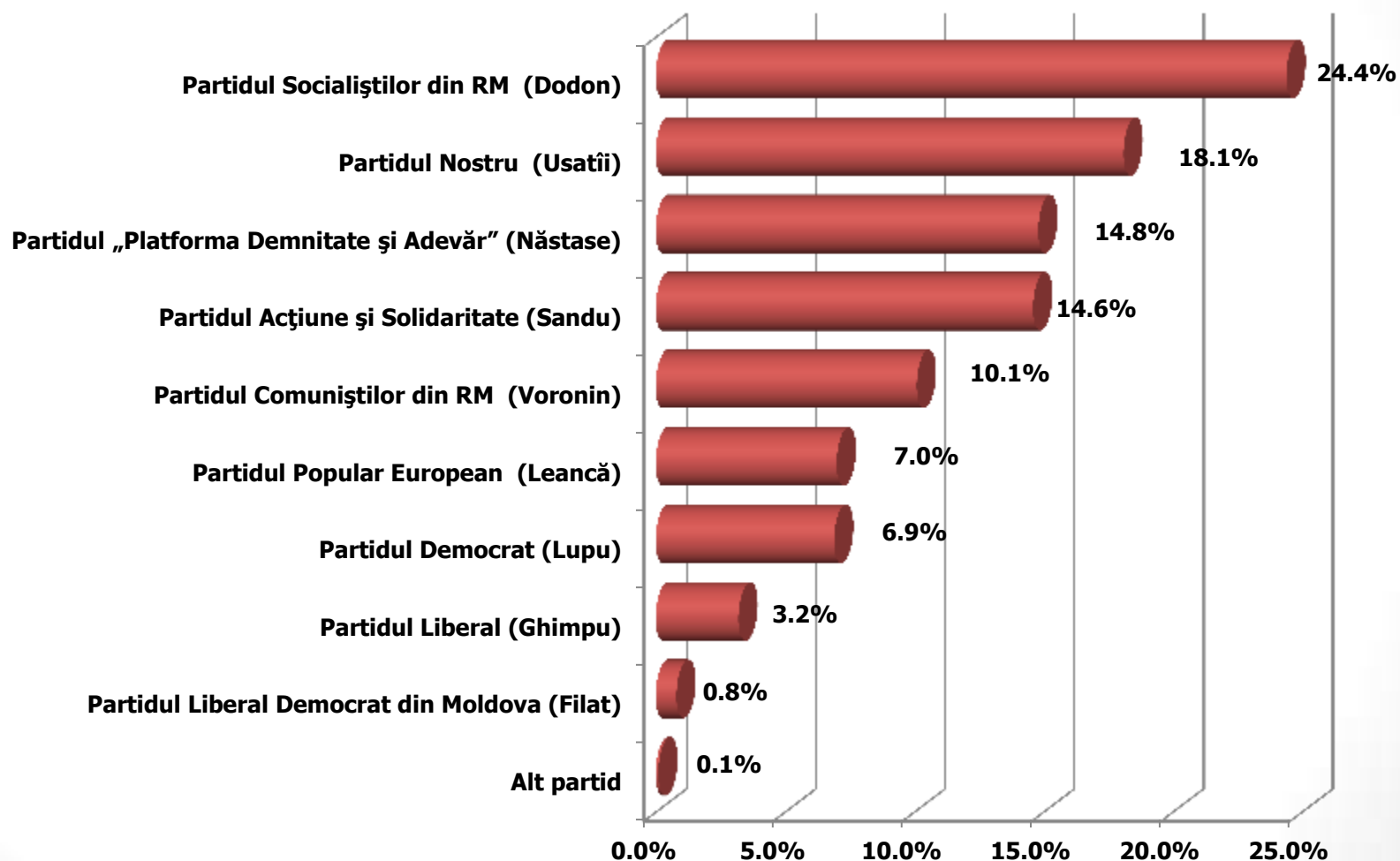


# DACĂ DUMINICA VIITOARE S-AR ORGANIZA ALEGRI PENTRU PARLAMENTUL RM, CU CE PARTID AȚI VOTA ? *întreg eșantion*

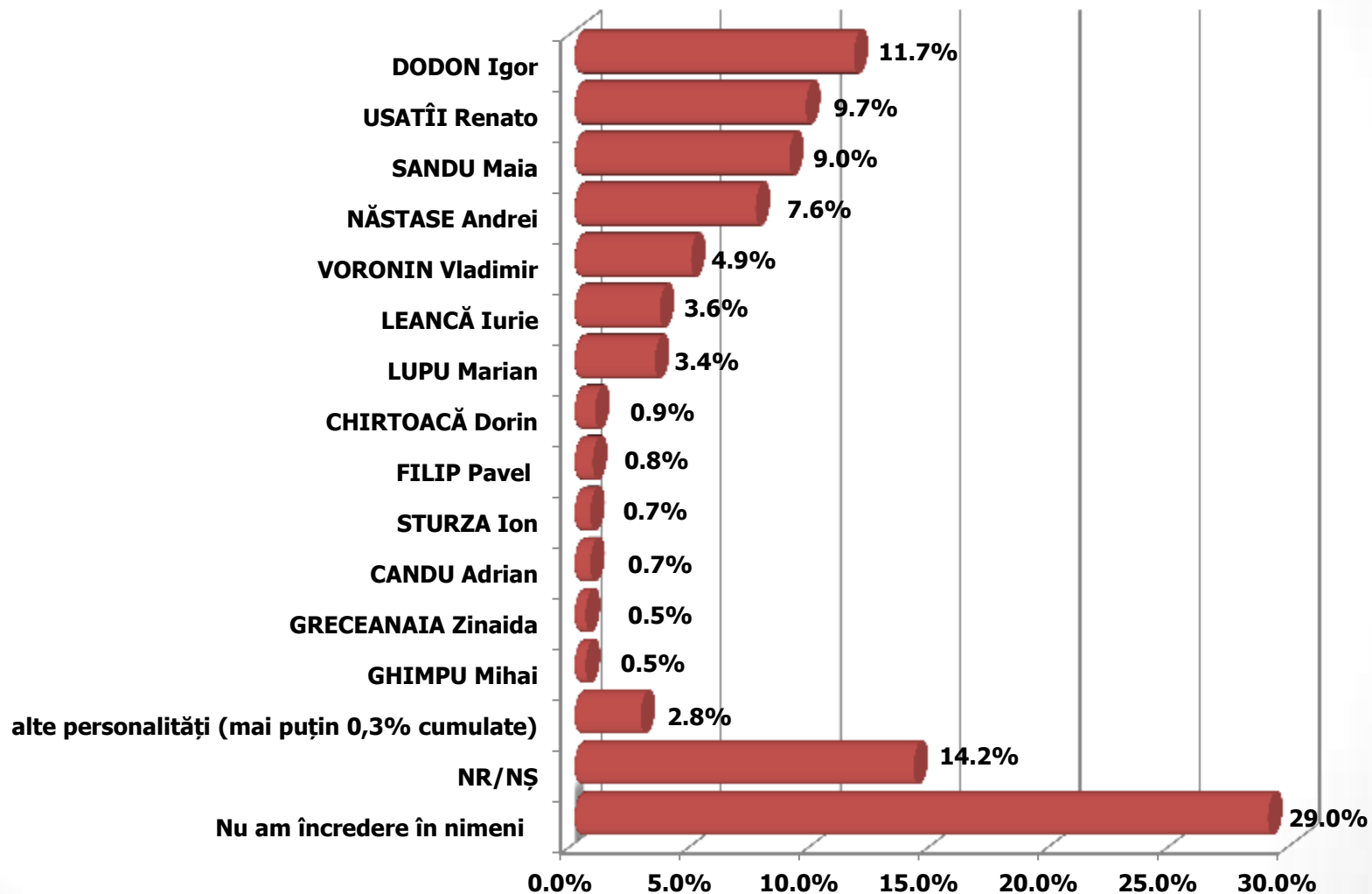


# DACĂ DUMINICA VIITOARE S-AR ORGANIZA ALEGRI PENTRU PARLAMENTUL RM, CU CE PARTID AȚI VOTA ?

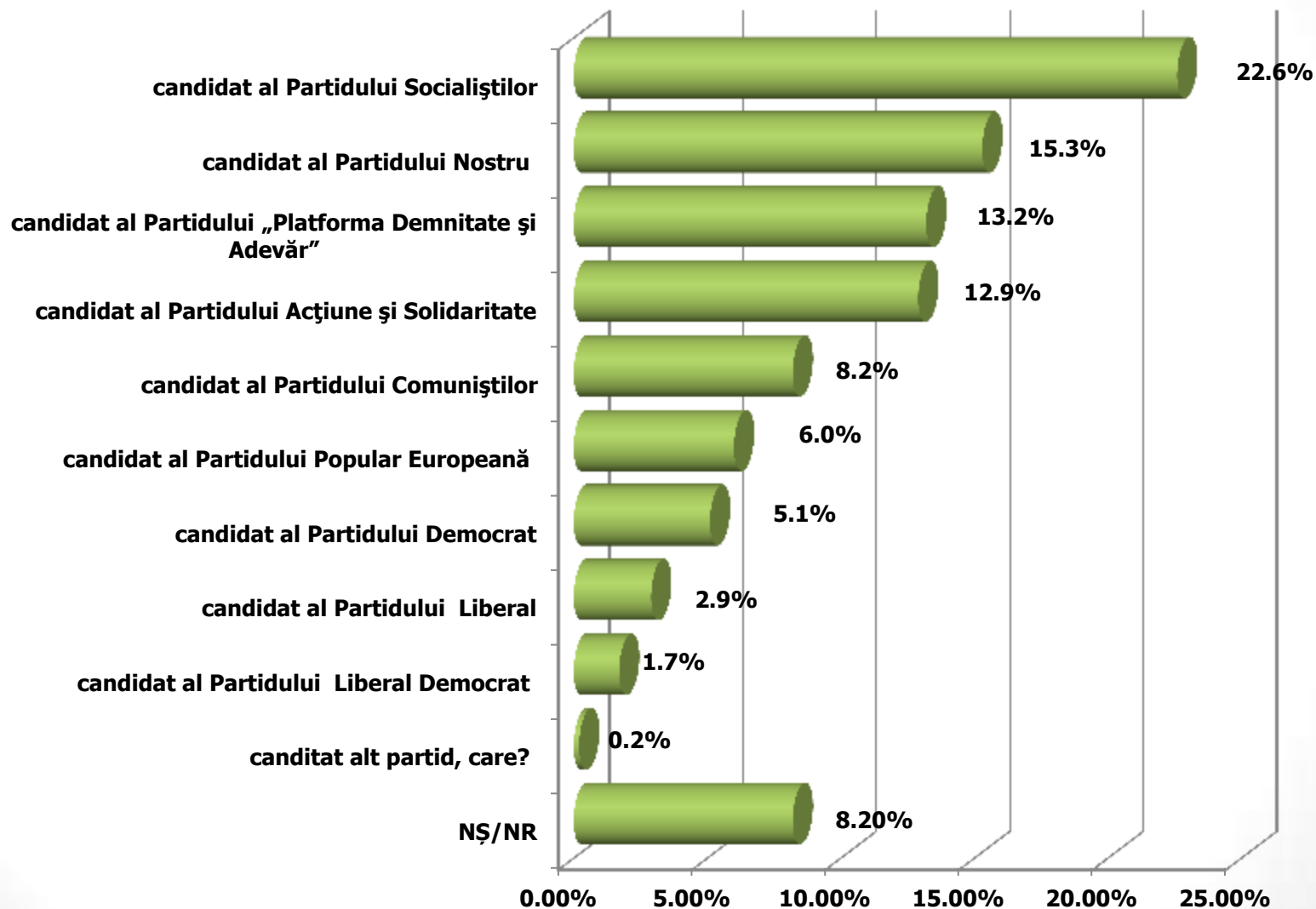
*opțiune cei decizi*



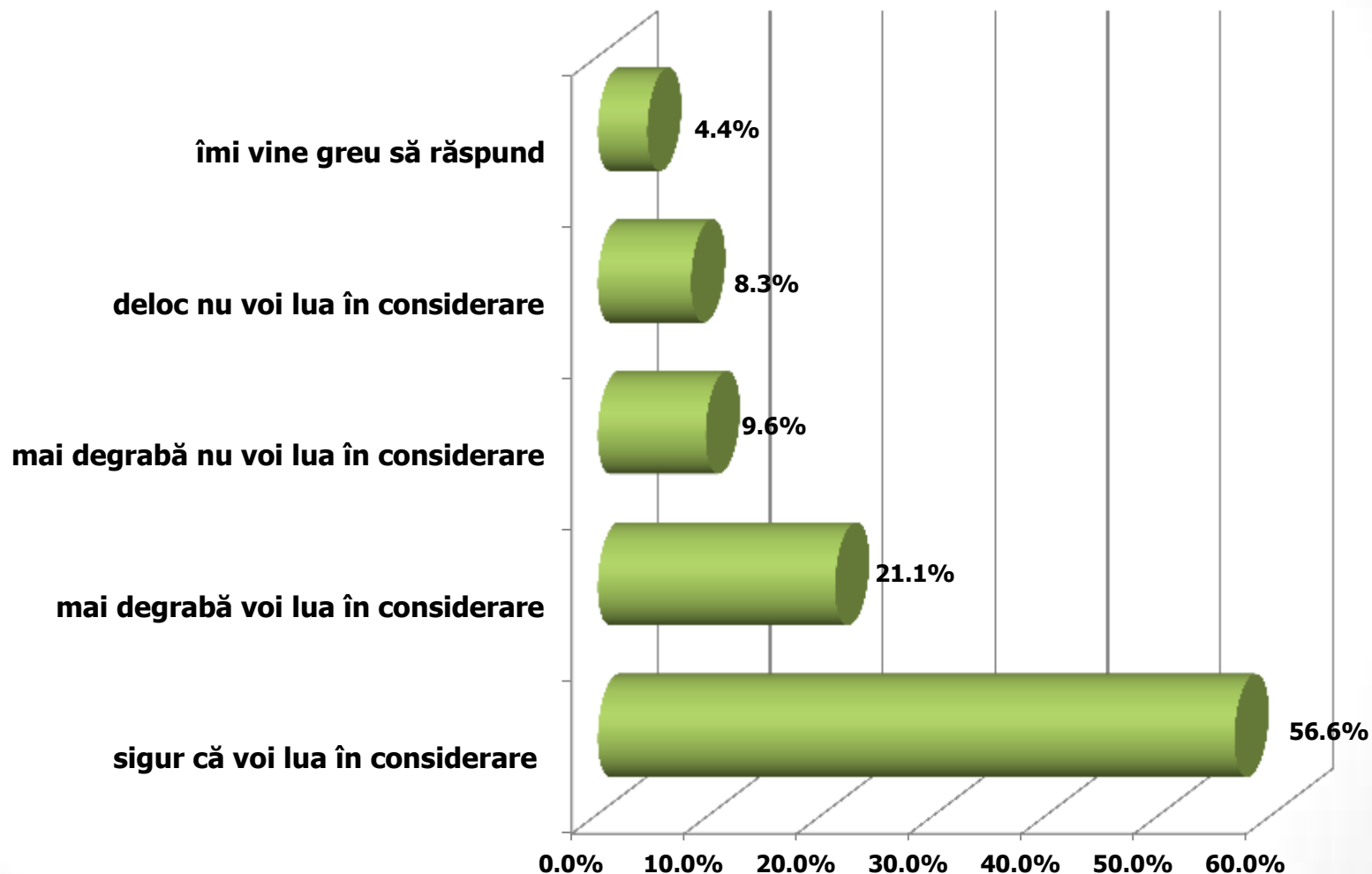
## CARE POLITICIEAN DIN MOLDOVA, AR FI CEL MAI POTRIVIT PENTRU POSTUL DE PREȘEDINTE AL REPUBLICII MOLDOVA? *întrebare deschisă*



## PENTRU CANDIDATUL CĂRUI PARTID AȚI PREFERA SĂ VOTAȚI LA URMĂTOARELE ALEGERI ALE PREȘEDINTELUI REPUBLICII MOLDOVA ?

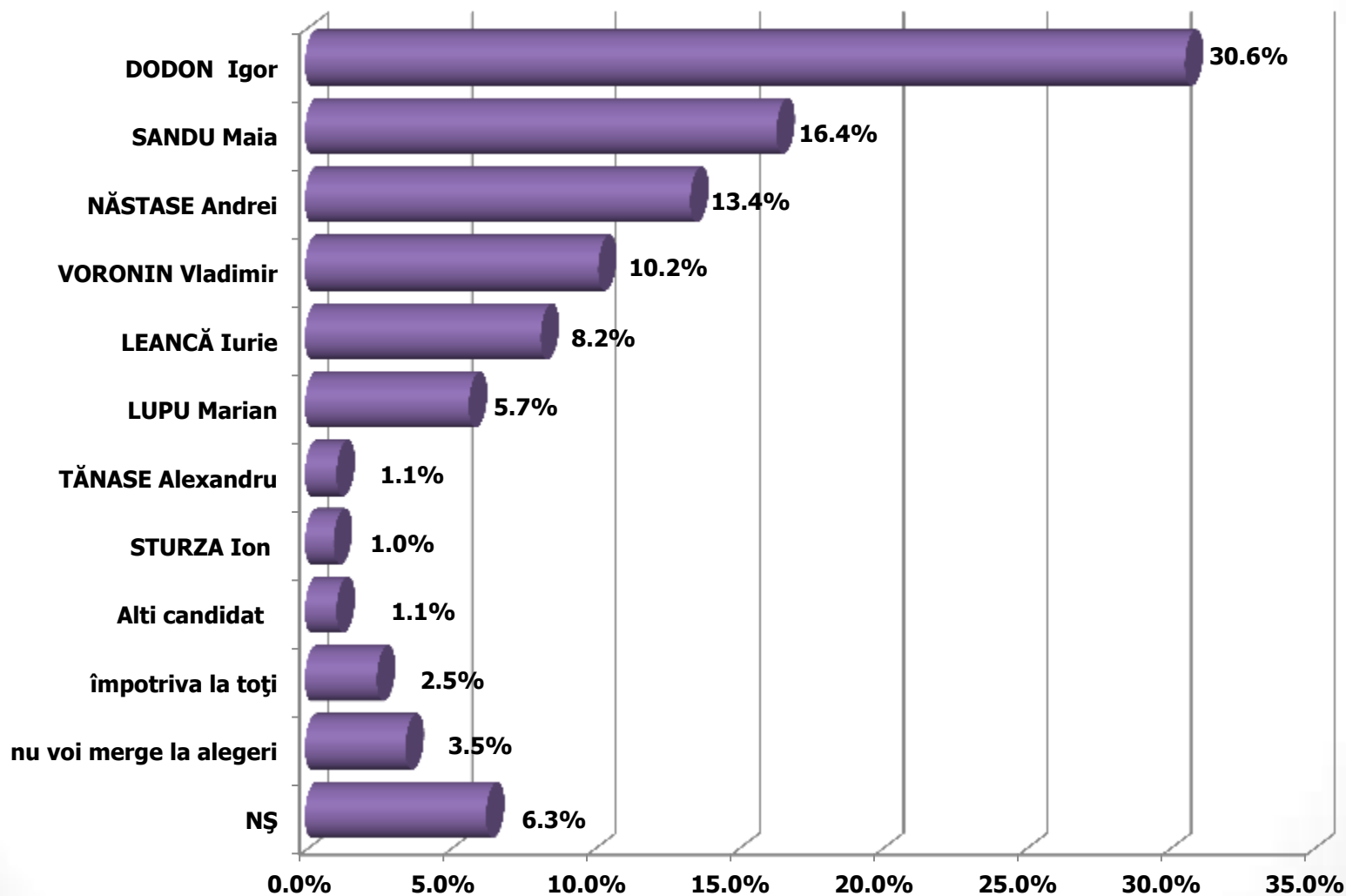


## DACĂ VEȚI PARTICIPA LA ALEGERI, VEȚI LUA ÎN CONSIDERARE, DE CARE PARTID ESTE ÎNAINȚAT UN CANDIDAT SAU ALTUL SAU NU VEȚI ACORDA ATENȚIE ACESTUI ASPECT?

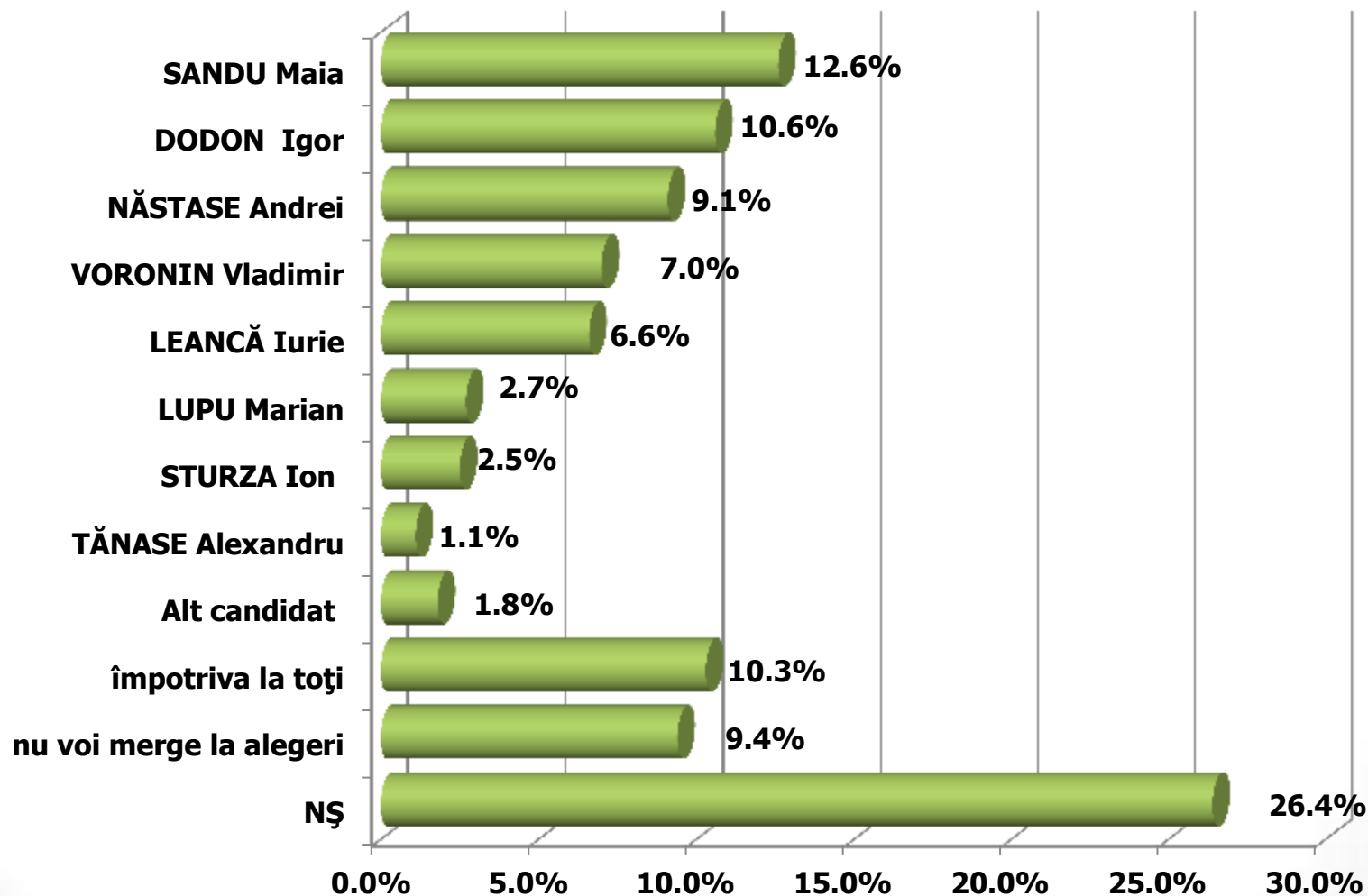




## DACĂ DUMINICA VIITORE S-AR ORGANIZA ALEGERILE PREȘEDINTELUI RM. PENTRU CE CANDIDAT AȚI VOTA DVS? *listă închisă de candidați*



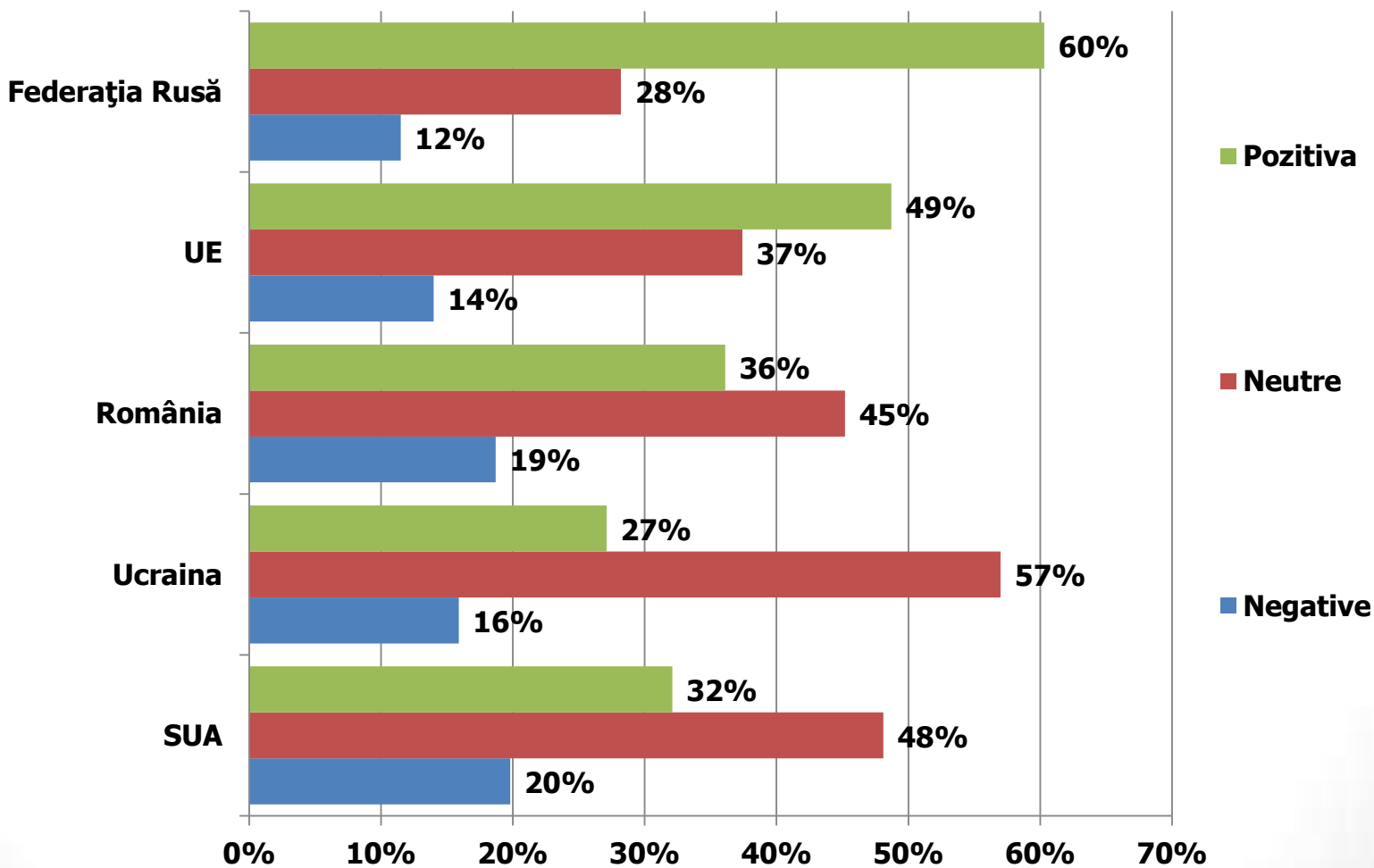
**ÎN CAZUL CĂND CANDIDATUL ales la întrebarea anterioară, nu va participa din careva motive, PENTRU CE CANDIDAT AȚI VOTA DVS? listă închisă de candidați**



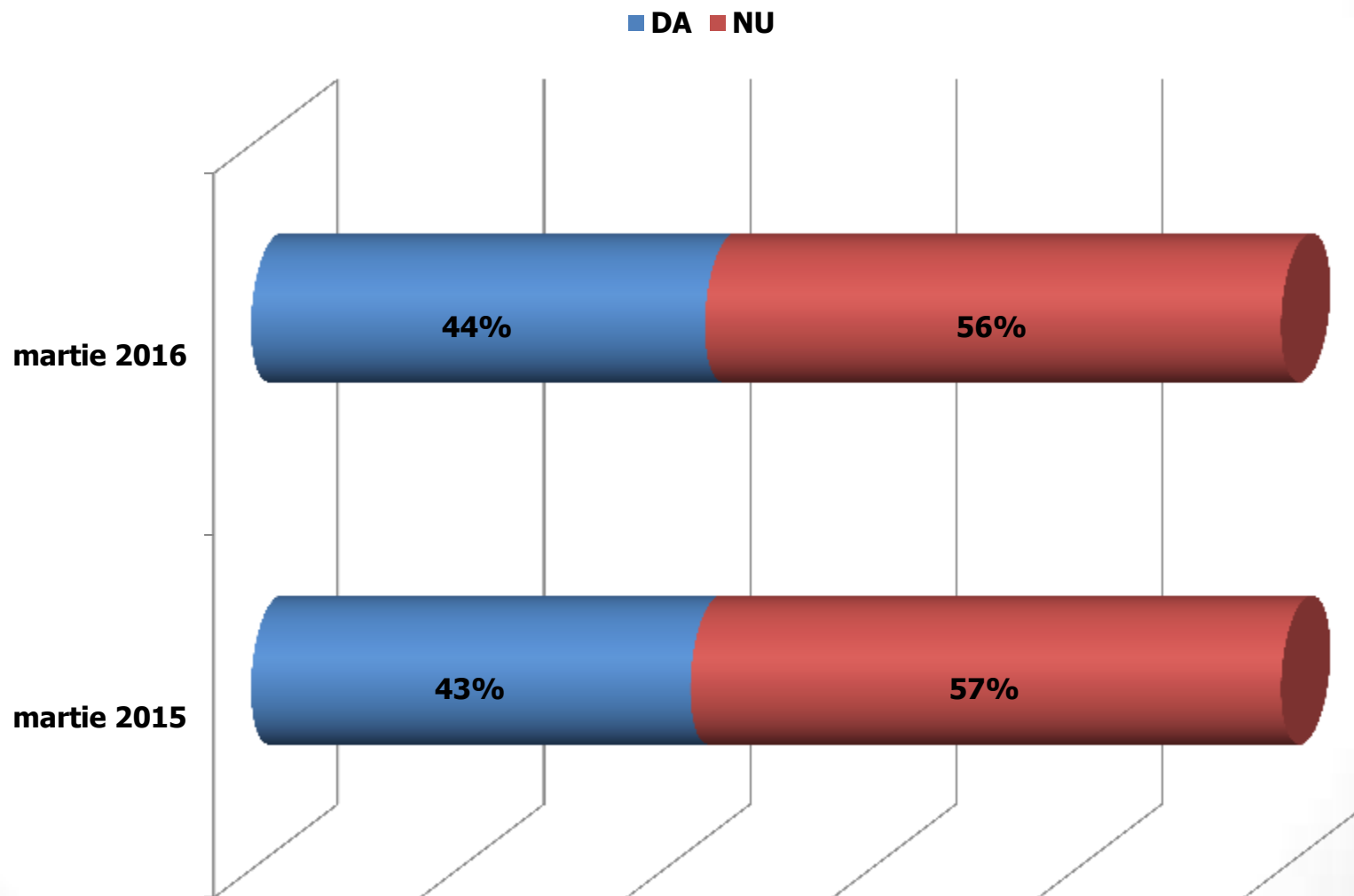
**AȚI SPUS CĂ LA EVENTUALELE ALEGERI AI PREȘEDINTELUI DVS. CEL MAI PROBABIL AȚI VOTA PENTRU \_\_\_\_\_ CARE DIN URMĂTOARELE MOTIVE, ESTE PRINCIPALUL MOTIV, CARE VĂ FACE SĂ VOTAȚI PENTRU ACEST CANDIDAT?**



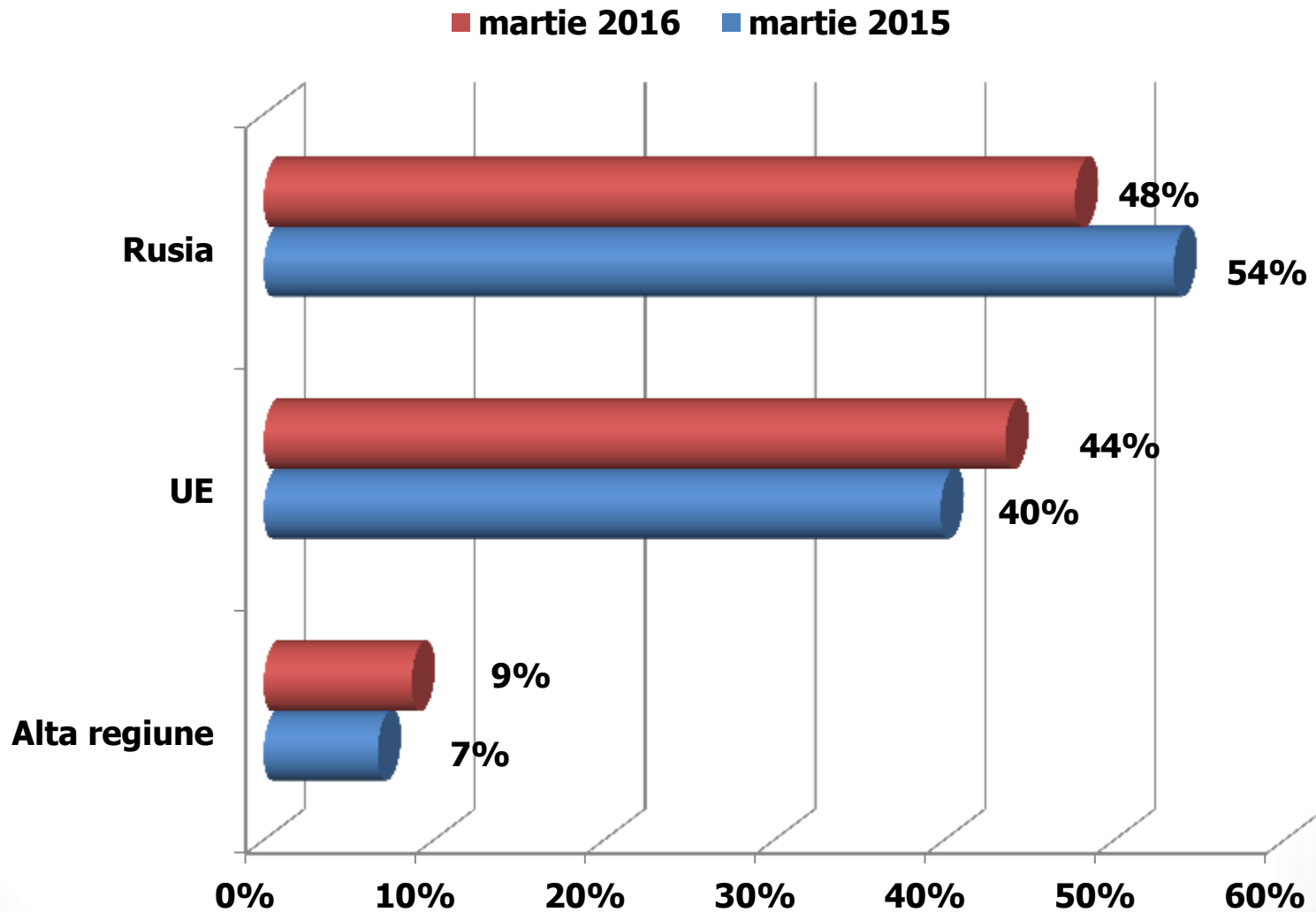
# CARE SUNT SENTIMENTELE DVS. FATA DE URMĂTOARELE ȚĂRI..



## ÎN ACEST MOMENT UNUL SAU MAI MULȚI MEMBRI AI GOSPODĂRII DVS. ESTE/SUNT PLECAȚI LA MUNCA ÎN STRĂINĂTATE?



## DACA AVETI PE CINEVA PLECAT PESTE HOTARE LA MUNCĂ ÎN CE REGIUNE



**Vă mulțumim  
pentru Atenție**